



**КОМИТЕТ ИМУЩЕСТВЕННЫХ ОТНОШЕНИЙ
АДМИНИСТРАЦИИ ПЕРМСКОГО МУНИЦИПАЛЬНОГО ОКРУГА**

РЕШЕНИЕ

о размещении объектов № 241

Пермский край
Пермский округ

09.02.2024

Комитет имущественных отношений администрации Пермского муниципального округа разрешает Акционерному обществу «Первая Башенная Компания» (ИНН 7707387700, КПП 770801007, ОГРН 1177746646197, почтовый адрес: 624191, г. Невьянск, ул. Ясная, д. 8А)

размещение объекта «Линии связи, линейно-кабельные сооружения связи и иные сооружения связи, для размещения которых не требуется разрешения на строительство»

на землях государственная собственность на которые не разграничена

на срок бессрочно

Местоположение: Пермский край, Пермский муниципальный округ, п. Новый.

Приложение: схема предполагаемых к использованию земель или части земельного участка.

Особые условия использования:

1. Без права регистрации объектов капитального строительства, без права возведения ограждения, с правом свободного доступа неограниченного круга лиц.
2. Получение разрешения на производство земляных работ.
3. В соответствии с абз. 2 п. 8.2. Положения о порядке и условиях размещения объектов на землях или земельных участках, находящихся в государственной или муниципальной собственности, на территории Пермского края без предоставления земельных участков и установления сервитутов, публичного сервитута, утвержденного постановлением Правительства Пермского края от 22.07.2015 № 478-п, при прекращении действия решения о размещении объектов размещенные объекты демонтируются заявителем за счет собственных средств в срок не позднее 14 календарных дней с даты получения письма Комитета имущественных отношений администрации Пермского муниципального округа о прекращении действия решения о размещении объектов.

Заместитель председателя комитета



(подпись, печать)

М.В. Королева

Схема предполагаемых к использованию земель или части земельного участка с кадастровым номером 59:32:1690001:980

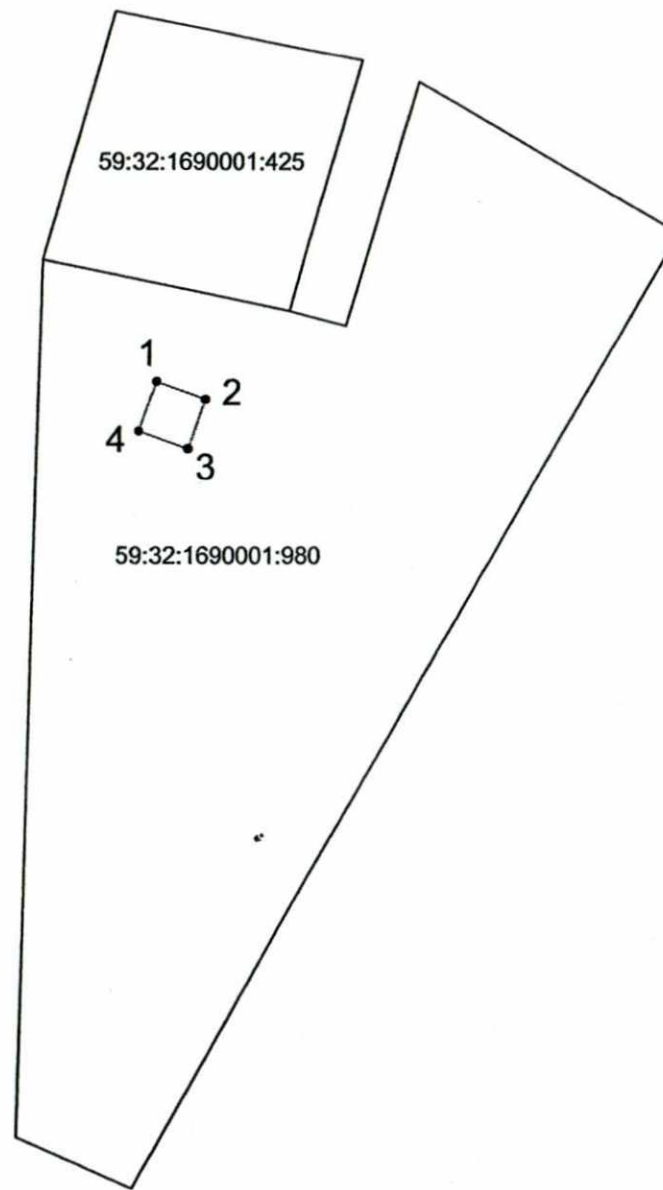
Объект: линии связи, линейно-кабельные сооружения связи и иные сооружения связи, для размещения которых не требуется разрешения на строительство

Местоположение: Пермский край, Пермский муниципальный округ, поселок Новый

Площадь земель: 9 квадратных метров

Обозначение характерных точек границ	координаты, м	
	X	Y
1	468261.64	2198539.86
2	468260.62	2198542.68
3	468257.80	2198541.66
4	468258.82	2198538.84
1	468261.64	2198539.86
Система координат МСК-59		

59:32:1690001



59:32:1690001:980

Описание границ смежных землепользователей:

от точки 1-2-2-3-4-1 - муниципальные земли

Условные обозначения

59:32:1690001 Обозначение кадастрового квартала

• 1 Характерная точка границы, сведения о которой позволяют однозначно определить ее местоположение на местности

— Граница земель, предполагаемых к использованию

— Обозначение границы земельного участка

59:32:1690001:980 Обозначение земельного участка

Масштаб 1:200

Заявитель: _____

МП

(Подпись, расшифровка подписи)

(Для юридических лиц и индивидуальных предпринимателей)

Верно